

Pour : MORGANE SCHLUMBERGER

Objet : CRÉATION D'UNE IDENTITÉ VISUELLE



SOMMAIRE

- PISTE 1
- PISTE 2
- PISTE 3



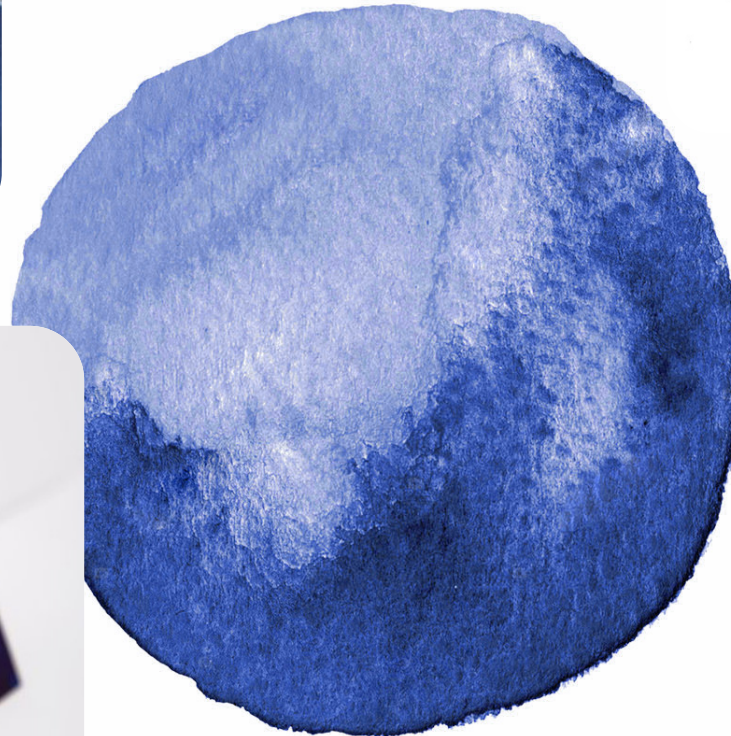
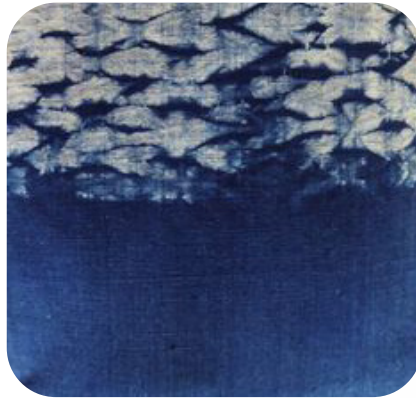


MORGANE SCHLUMBERGER
IDENTITÉ VISUELLE

PISTE 1

LA TOUCHE PICTURALE/NAVALE

Travail sur la tâche, la trace, la dimension imprévue de l'environnement dans lequel évoluent les productions de l'architecture navale.

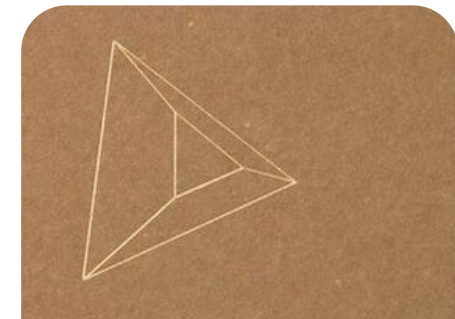
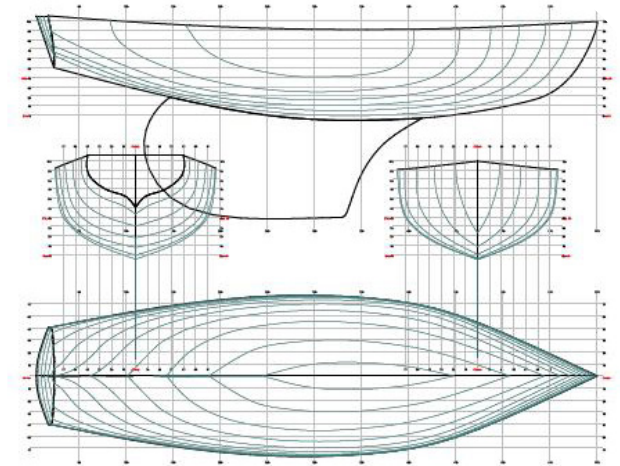
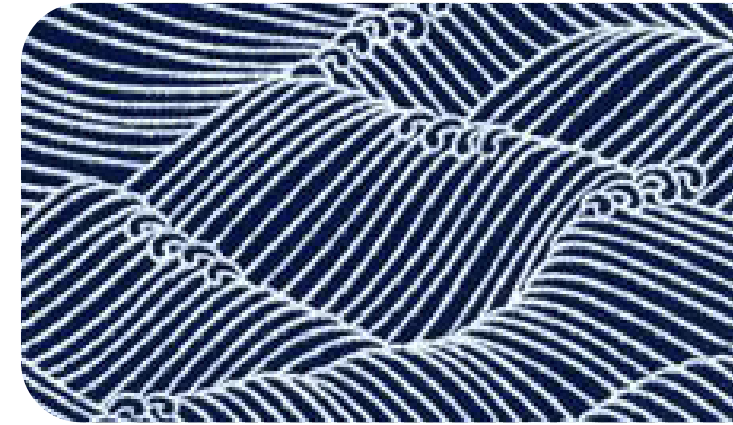
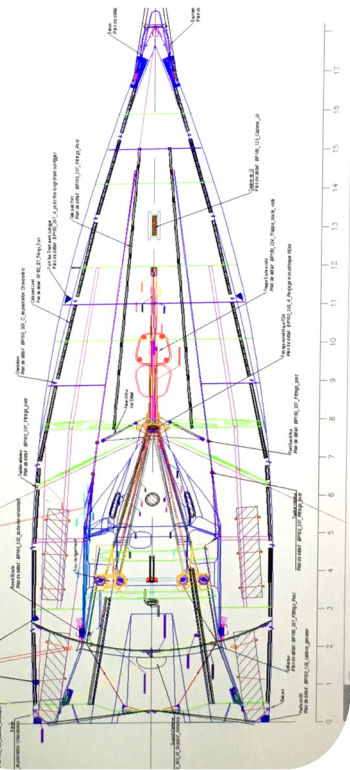




PISTE 2

LA LIGNE & LE MAILLAGE

L'idée est de conserver le traitement graphique de la construction navale avec les lignes du bateau, le maillage de la conception 3D afin de créer un réseau en mouvement, à la frontière de la maîtrise technologique et du mouvement constant de l'eau.





PISTE 3

—

LE FLUX PAR LE MOTIF

Création d'un signe visuel répété à l'identique mais avec des techniques permettant l'irrégularité, la variation: pochoirs / tampons / PAO

